









# APULSE 50S5

## Rejestrator danych IoT do odczytu wodomierzy

**LoRa** **imr** łączność IoT

-  Jedno lub dwukierunkowa transmisja radiowa
-  Pojemne archiwum danych
-  Długa żywotność baterii (10 lat)
-  Moduł BLE
-  Hermetyczna i kompaktowa obudowa
-  Prosta i szybka instalacja
-  Dedykowana aplikacja wspierająca proces instalacji i odczyty
-  Detekcja ingerencji

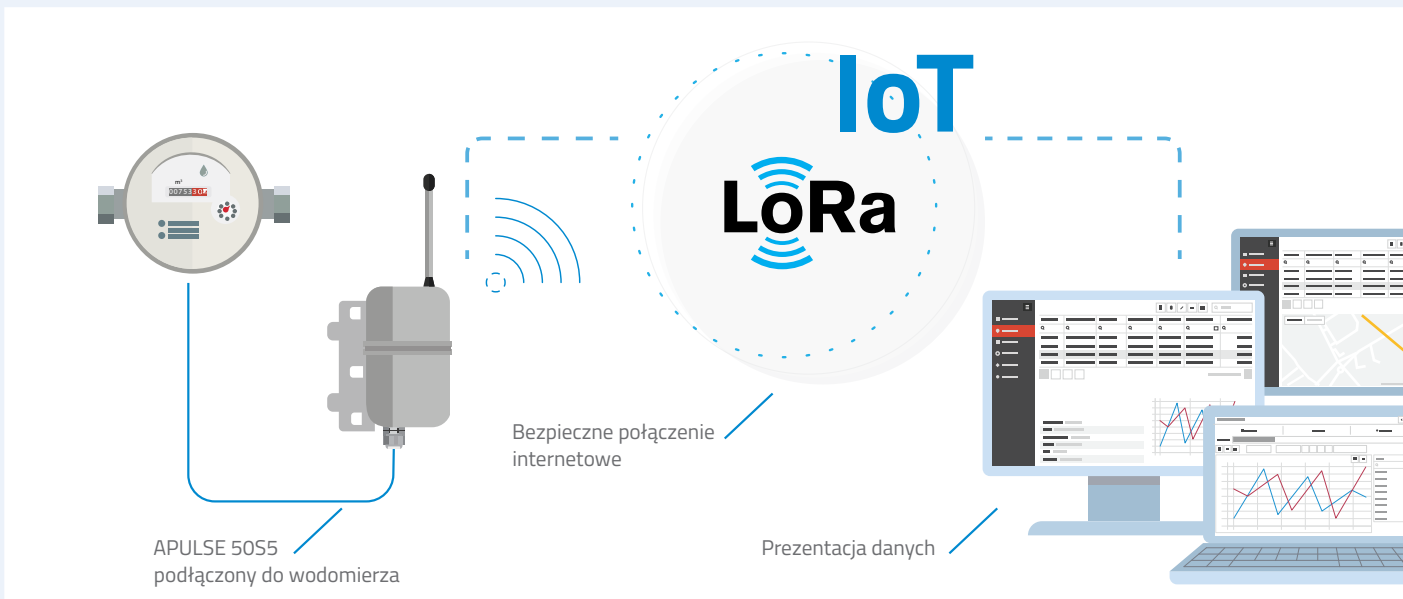


**APULSE 50S5** to samodzielnie pracujący, zasilany bateryjnie rejestrator, odczytujący dane z podłączonego wodomierza. Zarejestrowane profile konsumpcji jak i informacje o próbach sabotażu przesyłane są do serwera za pośrednictwem technologii LoRa. Urządzenie gwarantuje 10-letnią żywotność baterii przy codziennej transmisji danych.

Kompaktowa obudowa urządzenia jest odporna na udary i trudne warunki klimatyczne, a jej konstrukcja umożliwia wymianę baterii w terenie bez utraty szczelności.

**Inteligentny Odczyt Wodomierzy firmy AIUT** przystosowany jest zarówno do odczytu obchodzonego jak i stacjonarnego co pozwala na ograniczenie kosztów inwestycji przy jednoczesnym zachowaniu wysokich wskaźników skuteczności odczytów.

**APULSE 50S5** przeznaczony jest do zamontowania bezpośrednio na pionowej rurze, bądź pionowej płaskiej powierzchni. Urządzenie posiada do 4 wejść cyfrowych, w tym dwa pozwalające na zliczanie impulsów zewnętrznych wodomierzy. Dodatkowo APULSE 50S5 wyposażony jest w moduł Bluetooth dla wygodnego, całodobowego dostępu do danych przy użyciu dedykowanej aplikacji mobilnej.



### Komunikacja radiowa

- Technologia LoRa: moduł Semtech SX1262, bezlicencyjne pasmo 868 MHz (EU868), odczyty godzinowe, ramka radiowa - raz dziennie
- Technologia IMR IoT: 868MHz, 25mW zasięg: 1000m (otwarta przestrzeń) ramka radiowa - dwa razy dziennie bądź na żądanie
- Ramka walk-by zawierająca domyślnie 31 odczytów dziennych
- Dwukierunkowa komunikacja IMR IoT: archiwum danych, diagnostyka, konfiguracja
- Bluetooth Low Energy 2.402-2.48 GHz, +8dBm
- Wbudowana antena linkowa

### Parametry środowiskowe

- Temperatura pracy: -25°C do +55°C
- Odporne na działanie warunków zewnętrznych
- Stopień ochrony: IP 68

### Zasilanie

- Wymienna bateria litowa ABAT P174-2055-CN02
- 5400 mAh, 3V
- Czas życia baterii: ~10 lat (zależnie od konfiguracji)

### Przyjazny interfejs

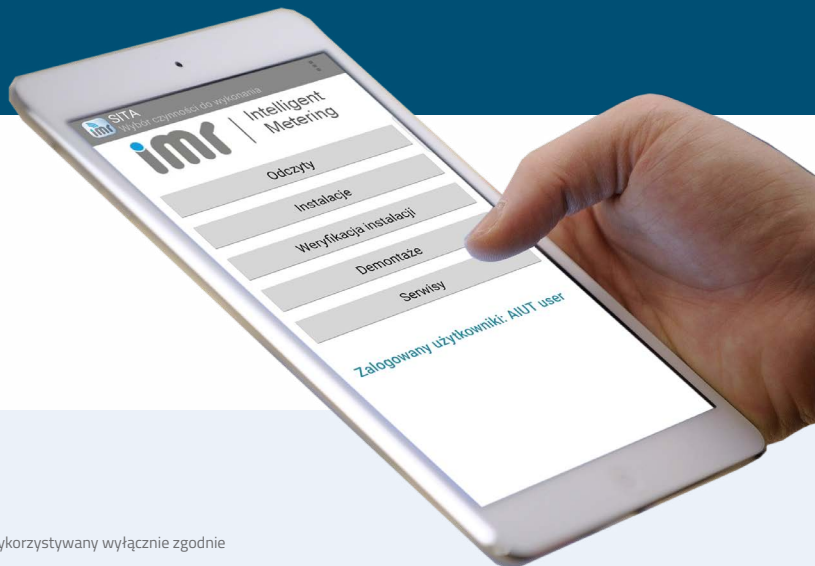
- Sygnalizacja stanu urządzenia diodami LED
- Port optyczny dla prostej instalacji w lokalizacji oraz konfiguracji i diagnostyki urządzenia

### Wejścia sygnałowe

- Wymagany styk bezpotencjałowy lub wyjście typu otwarty kolektor/otwarty dren
- Impedancja minimalna 1Mohm w stanie otwartym
- Maksymalna częstotliwość wejścia liczącego: 10Hz
- Maksymalna częstotliwość wejścia ingerencji (alarm): 1Hz
- Minimalny czas trwania impulsu: 50ms

### Aplikacja mobilna SITA

- Synchronizacja danych i konfiguracja urządzenia
- Wsparcie procedury instalacji urządzenia w lokalizacji
- Wygodne odczyty obchodzone
- Aktualne i historyczne dane pomiarowe



[www.aiut.com](http://www.aiut.com) ▪ [info@aiut.com](mailto:info@aiut.com)

AIUT Sp. z o.o. ul. Wyczółkowskiego 113, 44-109 Gliwice, Polska

Tel: (+48 32) 77 54 000 Fax: (+48 32) 77 54 001

Wszelkie prawa zastrzeżone. Niniejszy dokument stanowi własność AIUT sp. z o.o. i może być wykorzystywany wyłącznie zgodnie z przeznaczeniem. AIUT zastrzega sobie prawo do zmiany tego dokumentu bez uprzedzenia.