





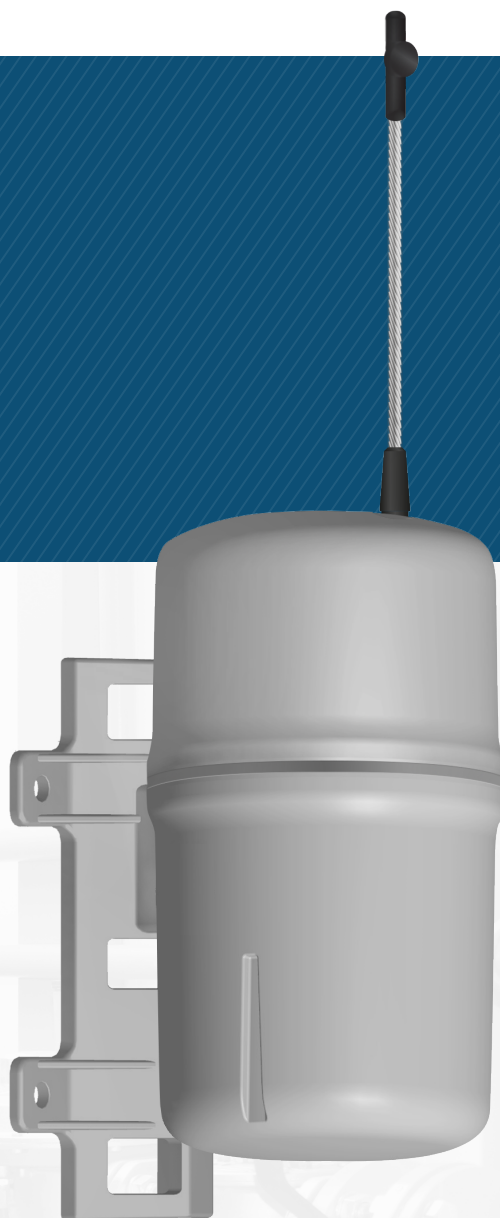


# AMPLI 50S5

Niezawodny zasięg łączności LoRa

  łączność IoT

-  Jedno lub dwukierunkowa transmisja radiowa
-  Pojemne archiwum danych
-  Długa żywotność baterii (10 lat)
-  Hermetyczna i kompaktowa obudowa
-  Prosta i szybka instalacja
-  Detekcja ingerencji

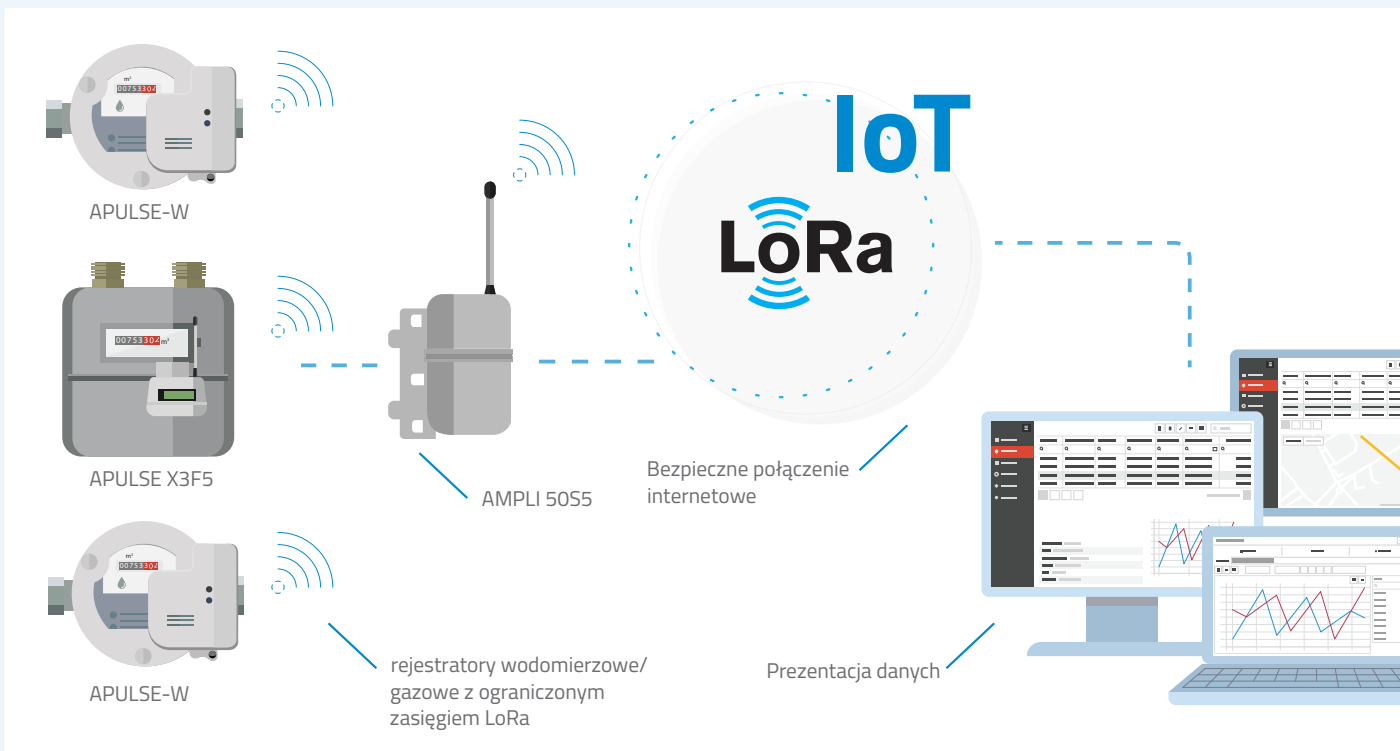


**AMPLI 50S5-9004** to zasilany bateryjnie koncentrator danych zapewniający skuteczne rozszerzenie zasięgu radiowego rejestratorów APULSE w miejscach z ograniczoną komunikacją LoRa. Uzyskane bezprzewodowo dane przesyłane są w standardzie LoRa do serwera akwizycyjnego w określonych przedziałach czasowych (domyślnie raz na dobę). Urządzenie gwarantuje 10-letnią żywotność baterii przy codziennej transmisji danych.

Koncentrator AMPLI 50S5-9004 przeznaczony jest do montażu zarówno wewnątrz jak i na zewnątrz budynków. Kompaktowa obudowa urządzenia odporna jest na udary i trudne warunki klimatyczne, a jej konstrukcja umożliwia wymianę baterii w terenie bez utraty szczelności.

**AMPLI 50S5-9004** przeznaczone jest do obsługi zdalnych rejestratorów APULSE działających w protokole radiowym IMR WMBUS (868MHz). AMPLI retransmituje dane z APULSE w standardzie LoRa.

AMPLI 50S5-9004 pozwala na rozbudowanie architektury obiektowej z możliwością wygodnego dopasowania do aktualnych warunków odbiorczych. Standardowa konfiguracja urządzenia umożliwi wsparcie do 10 rejestratorów APULSE. Większa ilość wspieranych rejestratorów wpłynie na czas życia koncentratora.



## Komunikacja radiowa

- Technologia LoRa:
  - moduł Semtech SX1262,
  - bezlencyjne pasmo 868 MHz (EU868),
  - częstotliwość transmisji: co 24 godziny
- Technologia IMR IoT: 868MHz, 25mW
  - zasięg: 1000m (otwarta przestrzeń)
- Dwukierunkowa komunikacja IMR IoT:
  - archiwum danych, diagnostyka, konfiguracja
- Dane z liczników: zużycie, status urządzenia, przepływ wsteczny licznika, poziom baterii
- Transmisja informacji o zdarzeniach (opcjonalnie).
  - Typy zdarzeń: nieautoryzowana ingerencja w urządzenie, niski poziom baterii, zarejestrowany przepływ wsteczny licznika
- Raporty z profilami zużycia
- Wbudowana antena linkowa

## Zasilanie

- Wymienna bateria Li-MnO<sub>2</sub>
- Czas życia baterii: ~10 lat (zależnie od konfiguracji)

## Przyjazny interfejs

- Sygnalizacja stanu urządzenia diodami LED
- Port optyczny dla prostej instalacji w lokalizacji oraz konfiguracji i diagnostyki urządzenia

## Parametry środowiskowe

- Temperatura pracy: -25°C do +55°C
- Odporne na działanie warunków zewnętrznych
- Stopień ochrony: IP 68

## Wymiary

- Wysokość: 108mm (170 mm z anteną), średnica: 76 mm

## Wspierane rejestratory

- APULSE-W D1F5 ■ APULSE-W I1F5 ■ APULSE-W S1F5 ■ APULSE-W B1F5 ■ APULSE-W E1F5 ■ APULSE X3F5

[www.aiut.com](http://www.aiut.com) ■ [info@aiut.com](mailto:info@aiut.com)

AIUT Sp. z o.o. ul. Wyczółkowskiego 113, 44-109 Gliwice, Poland

Tel: (+48 32) 77 54 000 Fax: (+48 32) 77 54 001

Wszelkie prawa zastrzeżone. Niniejszy dokument stanowi własność AIUT sp. z o.o. i może być wykorzystywany wyłącznie zgodnie z przeznaczeniem. AIUT zastrzega sobie prawo do zmiany tego dokumentu bez uprzedzenia.