

## AMPLI 50F5

### Retransmitter Radiowy LoRa



Odczyt danych z liczników ciepła



Kompatybilny z większością urządzeń wyposażonych w impulsator



Zasilanie bateryjne bądź sieciowe



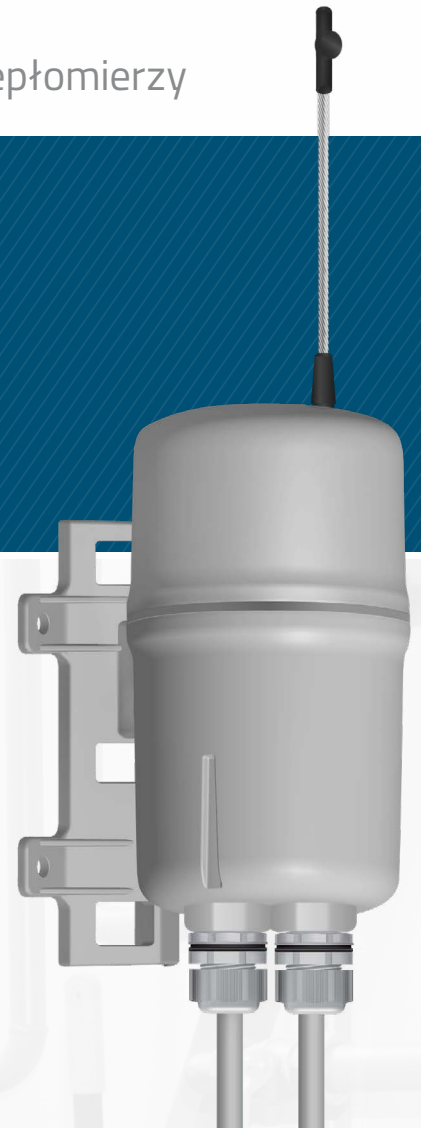
Hermetyczna obudowa



Wbudowana antena



Prosta instalacja



**AMPLI 50F5** to zasilany bateryjnie lub sieciowo retransmitter IoT współpracujący z ciepłomierzami różnych producentów wyposażonymi w moduł komunikacyjny produkcji AIUT oraz z wodomierzami lub innymi urządzeniami z wyjściem impulsowym. Dane uzyskane z urządzeń pomiarowych podłączonych do AMPLI 50F5 przesyłane są do serwera danych z wykorzystaniem sieci LoRa zgodnie z zaprogramowanym harmonogramem czasowym (domyślnie co 4 godziny). AMPLI 50F5 przeznaczony jest do instalacji zarówno wewnątrz jak i na zewnątrz budynków.

**AMPLI 50F5** wspiera poniższe moduły ciepłomierzowe i wodomierzowe:

#### Moduł IMR

#### Ciepłomierz

ACTAR 1222	CF ECHO II, Actaris CF 51, CF 55
AIMS 1x32	PolluStatE, PolluthermX
AKAM 1632	Multical 601, Multical 601+, Multical 602
AKAM 1735	Multical 403, Multical 603
AKAM 1032	Multical 66CDE
AKAM 1665	Multical 601, Multical 601+, Multical 602
AKAM 1725	Multical 403, Multical 603

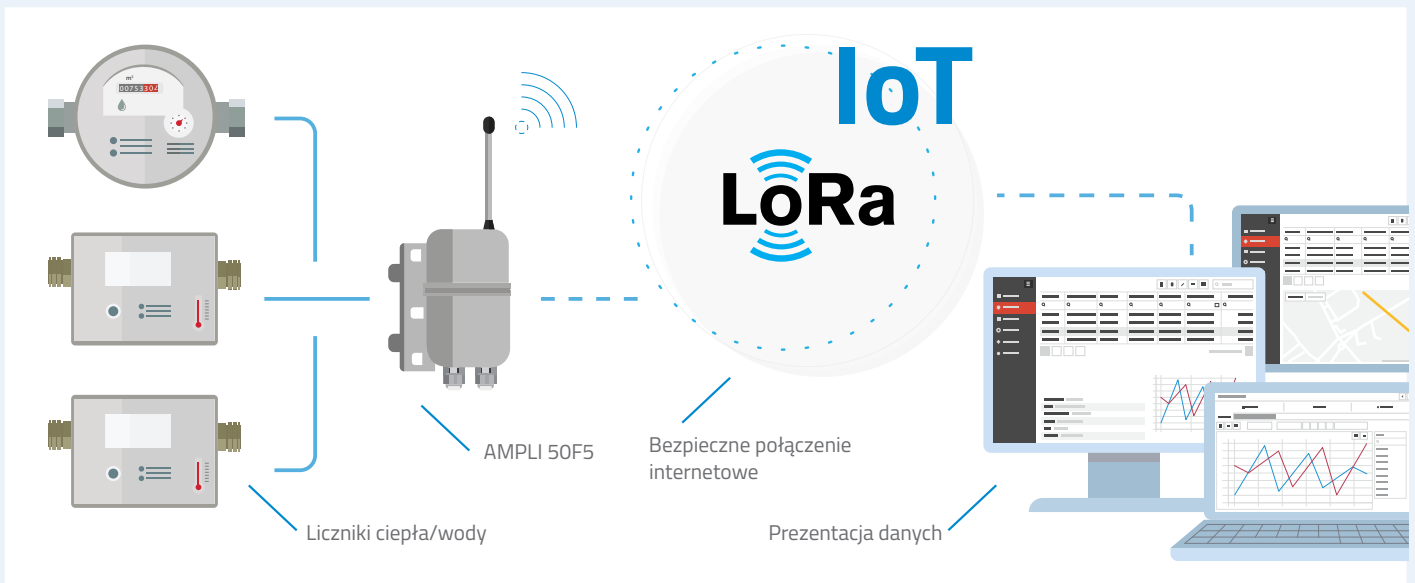
#### Moduł IMR

#### Ciepłomierz

AKAM 1232	Multical III
AKAM 1332	Multical 401
AKAM 1522	Multical 402
AKFAP 1322	APATOR KFAP LEC 5
ALAND 1265	Landis&Gyr Ultraheat 50 (UH50)

#### Wspierane nakładki wodomierzowe

Elster PR6, Apator Powogaz JS90-4-NK



**Retransmitter AMPLI 50F5** to uniwersalne urządzenie, które w prosty sposób instaluje się na obiekcie. Konfiguracja umożliwia odczyt danych z czterech ciepłomierzy oraz do dwóch urządzeń z wyjściem impulsowym (wodomierzy). W zależności od konfiguracji poniżej przedstawiono szacowany czas pracy AMPLI 50F5 na baterii.

Konfiguracja	Czas życia baterii*	Konfiguracja	Czas życia baterii*
1 x ciepłomierz	10 lat	2 x ciepłomierz + 1 x wodomierz	5 lat
2 x ciepłomierz	5,5 roku	1 x wodomierz	7 lat
1 x ciepłomierz + wodomierz	8 lat		

\*Czas pracy na baterii oszacowany przy założeniu:

- transmisji danych w technologii LoRa co 4h
  - minimalnego okresu nadawania ramki 120s dla modułów zasilanych bateryjnie;
  - minimalnego okresu nadawania ramki 380s zasilanych z AMPLI 50F5 (dla 2giej generacji)\*\*
- W przypadku zmiany powyższych parametrów, czas życia zestawu może się różnić.

\*\*Numer rewizji oznaczony jest ostatnią cyfrą pierwszej kwadry numeru zamówieniowego modułu:  
Np. moduł AKAM 1735 to moduł 5 rewizji, moduł AKAM 1032 to moduł 2 rewizji itd.

## Komunikacja radiowa

- Komunikacja: 868/915MHz, LoRa WAN
- Częstotliwość transmisji- prekonfigurowana, domyślnie co 4h
- Dane z wodomierzy: stan licznika, poziom baterii
- Dane z ciepłomierzy: energia, objętość, temperatura zasilania i powrotu, przepływ, moc, czas pracy
- Port optyczny dla ułatwienia instalacji w lokalizacji oraz wygodnej konfiguracji i diagnostyki urządzenia

## Wymiary

- Wysokość: 108mm (170 mm z anteną), średnica: 76 mm

## Zasilanie

- Wymienialna bateria (LiMnO<sub>2</sub>, rozmiar D), bądź zasilanie sieciowe
- Do 10 lat pracy (zależnie od konfiguracji)

## Parametry środowiskowe

- Odporne na działanie warunków zewnętrznych
- Temperatura pracy: -20°C do + 55°C
- IP68